

**Elementi musicali della Parola di Dio:
il ritornello del salmo tematico**

don Francesco Vecchi

Dall'ORDINAMENTO DELLE LETTURE DELLA MESSA

B. Il salmo responsoriale e il canto al Vangelo

89. Tra i canti intercalati alle letture, grande importanza riveste il salmo che segue la prima di esse. Si esegua di norma il salmo assegnato alla lettura stessa, a meno che le letture non siano quelle del Comune dei santi o quelle per le Messe rituali, per varie necessità, votive e dei defunti, nelle quali la scelta del salmo responsoriale vien lasciata al celebrante, che si servirà di questa possibilità in base al principio dell'utilità pastorale dei partecipanti.

Tuttavia, perché il popolo possa più facilmente cantare il ritornello salmodico, viene indicata nell'"Ordo lectionum Missae" una scelta di salmi e di ritornelli per i diversi tempi dell'anno e per le diverse categorie di santi; si possono utilizzare in luogo di quelli previsti, ogni qual volta il salmo viene eseguito in canto (Cf Ordinamento delle Letture della Messa, 2a ed. tip. 1981, nn. 173-174, pp. 97-98).

90. L'altro canto, quello cioè che segue la seconda lettura prima del Vangelo, o viene indicato per ogni singola Messa e si accorda col Vangelo stesso, oppure vien lasciato anch'esso alla libera scelta entro una serie a carattere generico per un determinato tempo liturgico o per un Comune.

Purtroppo il testo che dovrebbe riportare questi ritornelli comuni è stato editato solo in latino, per quanto sono riuscito a rintracciare. Cito:

173 Responsa

Traduzione conoscitiva:

Tempore Adventus:

Veni, Domine, ad liberandum nos!

Tempore Nativitatis:

Hodie vidimus gloriam tuam, Domine.

Tempore Quadragesimae:

Memento, Domine, fidelitatis et misericordiae tuae.

Tempore paschali: Alleluia (bis vel ter).

Per annum:

a) *cum psalmo laudativo:*

Confitemini Domino, quoniam bonus.

vel Confitebimur tibi, Domine, quia mirabilia sunt opera tua.

vel Cantate Domino canticum novum.

b) *cum psalmo deprecativo:* Prope est Dominus invocantibus eum.

vel Exaudi nos, Domine, et salva nos.

vel Miserator et misericors Dominus.

Tempo di Avvento: Vieni, Signore, a liberarci!

Tempo di Natale: Oggi abbiamo visto la tua gloria, Signore

Tempo di Quaresima: Ricordati, Signore, della tua fedeltà e misericordia.

Tempo di Pasqua: Alleluia (oppure: Alleluia, alleluia, alleluia).

Tempo Ordinario:

a) *con un salmo di lode:* Lodate il Signore, perché è buono.

Oppure: Ti lodiamo, Signore, perché mirabili sono le tue opere.

Oppure: Cantate al Signore un canto nuovo,

b) *con un salmo di supplica:* Il Signore è vicino a chi lo invoca.

Oppure: Ascoltaci, Signore, e salvaci.

Oppure: Pietà e misericordia, o Dio.

La CEI il 20 febbraio 1979 promulga una nota: *Il canto nelle celebrazioni liturgiche e il repertorio-base a carattere nazionale*. Qui riporta anche una scelta di ritornelli comuni per i salmi responsoriali, desunti per lo più da "30 salmi e un cantico" del maestro e liturgo francese Jelineau e di altri autori. Indichiamo a lato il numero di riferimento del noto repertorio Nella casa del Padre (LDC, Leumann (To), 1997 [CdP])

SALMI RESPONSORIALI

Perché il popolo più facilmente possa cantare il ritornello, sono stati scelti alcuni testi comuni di ritornelli e di salmi per diversi tempi dell'anno. Questi testi si possono utilizzare al posto di quelli corrispondenti alle letture ogni volta che il salmo viene cantato (Messale Romano, Principi e Norme, 36). I seguenti salmi possono essere cantati dal solista con la melodia di J. Gelineau.

Avvento

Rit. A te, Signore, innalzo (Con il salmo 24) CdP 93

Natale

Rit. Per noi è nato (Con il salmo 97) Cdp 121, Ant. 3

Rit. Cantate al Signore (Con il salmo 97) CdP 121, Ant. 1

Quaresima

Rit. Purificami, o Signore, sarò più bianco della neve (Con il salmo 50) CdP 107

Pasqua

Rit. Alleluia Es: CdP 251 o 253

Rit. Cantate al Signore (Con il salmo 97) Cdp 121, Ant. 1

Tempo «Per annum»

Rit. Il Signore è il mio Pastore (Salmo 22) CdP 88

Rit. Gustate e vedete (Salmo 33) CdP 102

Rit. L'anima mia ha sete (Salmo 41) CdP 104

Rit. Noi siamo suo popolo (Salmo 94) G.C. *Soli*

Ultime settimane «per annum»

Rit. Rallegrati, Gerusalemme (Salmo 121) CdP 132

Nel caso in cui si canti solo il ritornello e si legga il salmo indicato nel lezionario:

Con un salmo laudativo:

Rit. Popoli tutti CdP 127

Con un salmo deprecativo:

Rit. L'anima mia ha sete CdP 104

Defunti

Rit. Spero nel Signore e aspetto sulla sua parola (Salmo 129) CdP 137

Qui sotto riportiamo la melodia del canto dei ritornelli indicati

Tempo di Avvento

ANTIFONA (♩ = 52-56)

A te, Si - gno - re, in - nal - zo l'a - ni - ma mi - a.

Tempo di Natale

ANTIFONA 3

(♩ = 80-88)

f con slancio
Pernoi è na-to un bam-bi - no, al - le - lu - ia! Un fi-glio a noi è da - to, al - le - lu - ia!

Oppure (anche per feste mariane)

ANTIFONA 1-2

(♩ = 69-76)

f
1. Can - ta - te al Si - gno - re un can - to nuo - vo, al - le - lu - ia! _____
2. O Ma - ri - a, tu sor - gi co - me au - ro - ra, al - le - lu - ia! _____
_____ E - gli ha fat - to me - ra - vi - glie, _____ al - le - lu - ia!
_____ Splen - den - te co - me il so - le, _____ al - le - lu - ia!

Tempo di Quaresima

ANTIFONA (♩ = 69-76)

Pu - ri - fi - ca - mi, o Si - gno - re, _____ sa - rò più bian - co del - la ne - ve.

Tempo di Pasqua

Al - le - lu - ia, al - le - lu - ia, al - le - lu - ia!

Oppure:

(♩ = 88-96)
Re Si- Sol Mi-7 La
Al - le - lu - ia, al - le - lu - ia, al - le - lu - ia!

Oppure: Cantate al Signore, vedi sopra

Tempo Ordinario

ANTIFONA (♩ = 66-72)

Il Si - gno - re è il mi - o pa - sto - re: non man - co di nul - la.

Oppure:

ANTIFONA (♩ = 60-66)

Gu - sta - te e ve - de - te co - me è buo - no il Si - gno - re.

Oppure:

ANTIFONA (♩ = 69-76)

L'a - ni - ma mi - a ha se - te del Dio vi - ven - te: quan - do ve - drò il suo vol - to?

Oppure:

Noi sia - mo su - o po - po - lo, greg - ge che e - gli gui - da.

Ultime settimane «per annum»

ANTIFONA 1 (♩ = 63-69)

Ral - lé - gra - ti, Ge - ru - sa - lem - me: ac - co - gli i tuoi fi - gli nel - le tue mu - ra!

Con salmi laudativi:

ANTIFONA

(♩ = 72-80)

Po - po - li tut - ti, lo - da - te il Si - gno - re, al - le - lu - ia!

Con salmi deprecativi:

ANTIFONA (♩ = 69-76)

L'a - ni - ma mi - a ha se - te del Dio vi - ven - te: quan - do ve - drò il suo vol - to?

Defunti:

ANTIFONA 1 (♩ = 60-66)

Spe - ro nel Si - gno - re e a - spet - to sul - la sua pa - ro - la.

Altra possibilità è mantenere il testo del lezionario indicato per quella domenica o festa ed adattarlo ad una melodia comune adatta. Facciamo qualche esempio:

Tempo di Avvento - Anno A



1. Andia - mo con gio - ia in - con - tro al Si - gno - re.
 2. Vie - ni Si - gno - re, re di gius - ti - zia e di pa - ce.
 1. Vie - ni Si - gno - re a sal - var - ci.
 4. Ecco viene il Si - gno - re re _____ del - la glo - ira.

Tempo di Quaresima - Anno A



1. Per - dona - ci, Si - gnore, abbia - - - mo pec - ca - to.
 2. Donaci, Si - gnore, il tuo a - more: in te spe - ria - mo.
 2. Ascoltate oggi la voce del Si - gnore: non indurite il vo - stro cuo - re.



4. Il Si - gno - re è il mi - o pa - sto - re: _____ non man - co di nul - la.
 5. Il Si - gno - re è _____ bon - tà _____ e mi - se - ri - cor - dia.

Moduli comuni



Es: III Pasqua A: (Mo - stra - ci, Si - gnore, il sen - tie - ro del - la vi - ta.)



Es: Tempo Ordinario 8^a A: (So - lo in Di - o ri - po - sa l'a - ni - ma mi - a.)

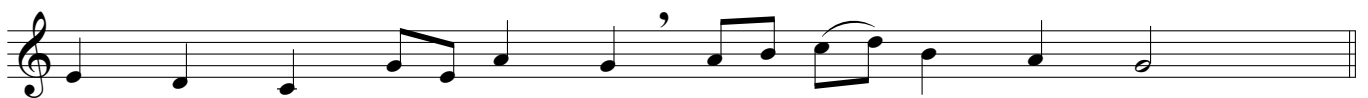


Es: Sacro Cuore A: (L'a - mo - re del Si - gno - re è per sem - pre.)

Altri moduli e testi comuni per il Tempo Ordinario o le feste dei Santi



Can - te - rò per sem - pre l'a - mo - re del Si - gno - re.



Gran - di co - se ha fat - to il Si - gno - re per noi.