

BARBARA ANSEMI – GIULIANO VIABILE

SALMI RESPONSORIALI

ANNO A




EDIZIONI SANTA CASA

Veglia pasquale nella Notte Santa - 1

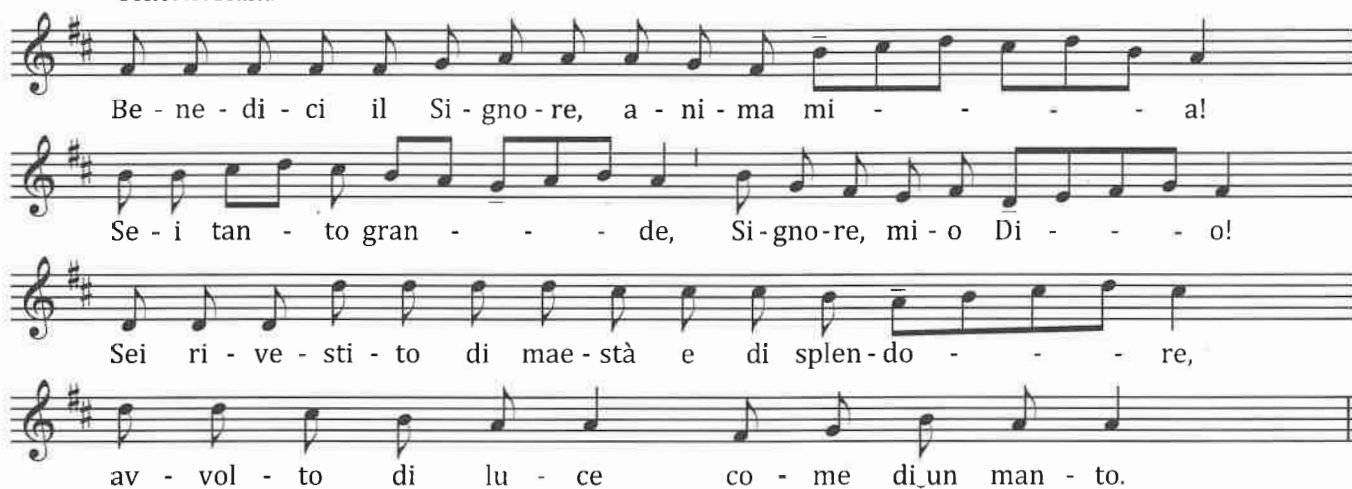
♬ dal Salmo 103 (104) ♪

RITORNELLO: Solista - Assemblea



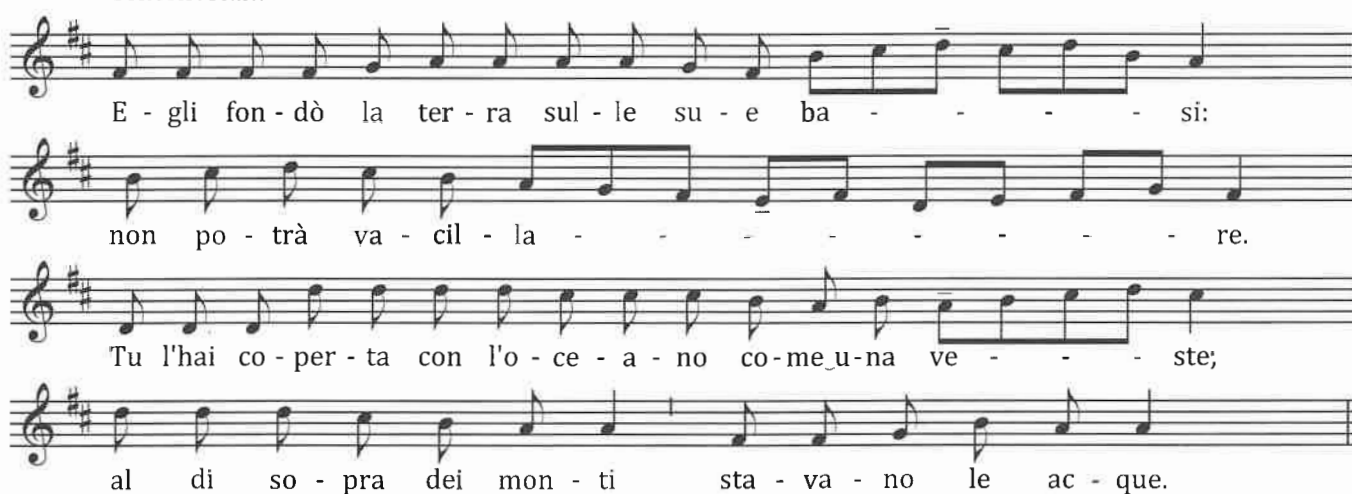
Man - da il tuo Spi - ri - to, Si - gno - re, a rin no - va - re la ter - ra.

STROFA : Solista



Be - ne - di - ci il Si - gno - re, a - ni - ma mi - - - a!
 Se - i tan - to gran - - - de, Si - gno - re, mi - o Di - - - o!
 Sei ri - ve - sti - to di mae - stà e di splen - do - - - re,
 av - vol - to di lu - ce co - me di un man - to.

STROFA : Solista



E - gli fon - dò la ter - ra sul - le su - e ba - - - si:
 non po - trà va - cil - la - - - re.
 Tu l'hai co - per - ta con l'o - ce - a - no co - me u - na ve - - - ste;
 al di so - pra dei mon - ti sta - va - no le ac - que.

STROFA : Solista



Quan - te so - no le tu - e o - pe - re, Si - gno - re!
 Le hai fat - te tut - te con — sag - gèz - - - za;
 la ter - ra è pie - na del - le tu - e cre - a - tu - - - re.
 Be - ne - di - ci il Si - gno - re, a - ni - ma mi - a.

Veglia pasquale nella Notte Santa - 2

♬ dal Salmo 32 (33) ♪

RITORNELLO: Solista - Assemblea

Del-l'a - mo - re del Si - gno - re è pie-na la ter - ra.

STROFA: Solista

Ret - ta è la pa - ro - la del Si - gno - - - - re

e fe - de - le o - gni su - a o - - - - pe - ra.

E - gli a - ma la giu - sti - zi - a e il di - rit - to;

del - l'a - mo - re del Si - gno - re è pie - na la ter - - - - ra.

STROFA: Solista

Dal - la pa - ro - la del Si - gno - re fu - ro - no fat - ti i cie - - - - li,

dal - - - - sof - fio del - la su - a boc - ca o - gni lo - ro schie - ra.

Co - me in un o - tre rac - co - glie le ac - que del ma - - - - re,

chiu - de in ri - ser - ve gli a - bis - - - - - si.

Veglia pasquale nella Notte Santa - 3

♬ dal Salmo 15 (16) ♪

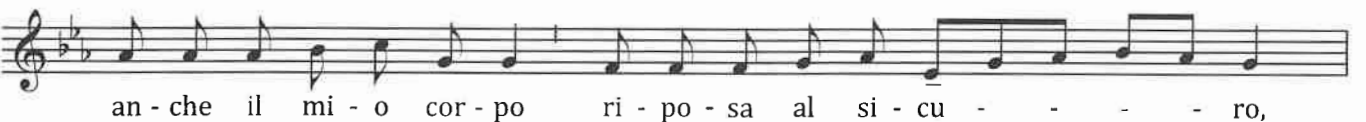
RITORNELLO: Solista - Assemblea



STROFA: Solista



STROFA: Solista



Veglia pasquale nella Notte Santa - 4

Es 15, 1-18

RITORNELLO: Solista - Assemblea

Can - tia - mo al Si - gno - re: stu - pen - da, è la sua vit - to - ri - a.

STROFA: Solista

"Vo glio can - ta - re al Si - gno - re, per - ché ha mi - ra - bil - men - te tri - on - fa - to:
ca - val - lo, e ca - va - lie - - - re ha get - ta - to in ma - - - re.
Mi - a for - za e mi - o can - to è il Si - gno - re, e - gli è sta - to la mi - a sal - vez - za.
E' il mi o Di - o: lo vo - glio lo da - re, il Di o di mi o pa - dre: lo vo glio e - sal - ta - re!

STROFA: Solista

Gli a - bis - si li ri - co - pri - ro - no,
spro - fon - da - - - ro - no co - me pie - - - tra.
La tu - a de - stra, Si - gno - re, è glo - rio - sa per la po - ten - za,
la tua de - stra, Si - gno - - - re, an - nien - ta il ne - mi - - - co.

STROFA: Solista

Tu lo fai en - tra - re e lo pian - ti sul mon - te del - la tu - a e - re - di - tà,
luo - go che per tu - a di - mo - - - ra, Si - gno - re, hai pre - pa - ra - - - to,
san - tu - a - rio che le tu - e ma - ni, Si - gno - re, han - no fon - da - to.
Il Si - gno - re re - - - gni in e - ter - no e - - - per sem - - - pre!"

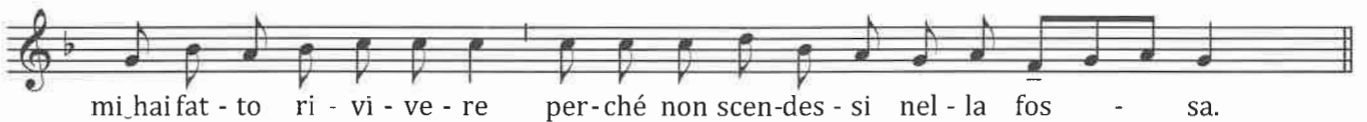
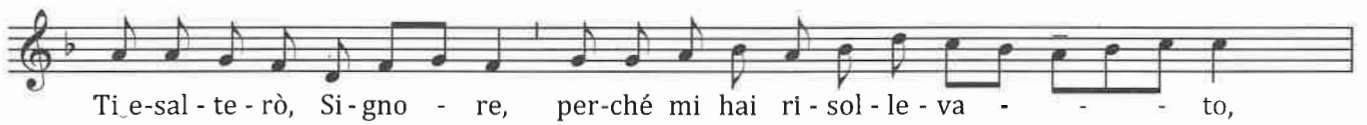
Veglia pasquale nella Notte Santa - 5

♬ dal Salmo 29 (30) ♪

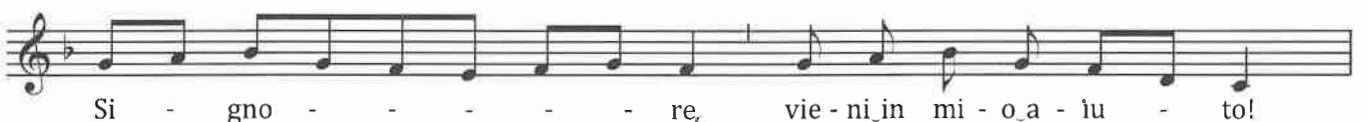
RITORNELLO: Solista - Assemblea



STROFA: Solista



STROFA: Solista



Veglia pasquale nella Notte Santa - 6

♬ | s 12, 2-6 ♪

RITORNELLO: Solista - Assemblea

At-tin-ge - re - mo con gio - ia al - le sor - gen - ti del - la sal vez - za.

STROFA: Solista

Ec - co, Di - o è la mi - a sal - vez - - - - za;
i - o a - vrò fi - du - cia, non a - vrò ti - mo - re,
per - ché mi - a for - za e mi - o can - to è il Si - gno - re;
e - gli è sta - to la mi - a sal - vez - - - - - za.

STROFA: Solista

Can - ta - te in - ni al Si - gno - re, per - ché ha fat - to co - se ec - cel - se,
le co - no - sca tut - ta la ter - - - - ra.
Can - ta ed e - sul - - - - ta, tu - che a - bi - ti in - Si - on,
per - ché gran de in mez - zo a te è il San - to d'I - sra - e - - - - le.

Veglia pasquale nella Notte Santa - 7

♬ dal Salmo 18 (19) ♪

RITORNELLO: Solista - Assemblea

Si - gno - re, tu hai pa - ro - le di vi - ta_e - ter - na

STROFA: Solista

La leg - ge del Si - gno - re è per - fet - - - - ta,

rin - fran - - - ca l'a - - - - ni - ma;

la te - sti - mo - nian - za del Si - gno - re è sta - - - bi - le,

ren - de sag - gio il sem - pli - ce.

STROFA: Solista

I pre - cet - ti del Si - gno - re so - no ret - - - - ti,

fan - no gio - i - re il cuo - - - - re;

il co - man - do del Si - gno - re è lim - - - pi - do,

il - lu - mi - na _____ gli oc - chi.

Veglia pasquale nella Notte Santa - 8

♬ dai Salmi 41-42 (42-43) ♪

RITORNELLO: Solista - Assemblea

Come la cer va_a-ne la_ai corsi d'acqua, co-sì'l'anima mi-a a ne-la_a te, o Di-o.

STROFA: Solista

L'a - ni - ma mi - a ha se - - - te di Di - - - o,

del Di - - - o vi - ven - - - - - te:

quan - do ver - rò e ve - drò

il vol - - - - to di Di - - - - o?

STROFA: Solista

Ver - rò al - l'al - ta - - - re di Di - - - o,

a Di - o, mi - a gio - io - sa e - sul - tan - - - za.

A te can - te - rò sul - la ce - tra,

Di - - - o Di - o mi - - - o.

Veglia pasquale nella Notte Santa - 9

♬ |s 12, 2-6 ♪

RITORNELLO: Solista - Assemblea

At-tin-ge-re-mo con gio - ia al-le sorgen - ti del-la sal-vez - za. _____

STROFA: Solista

Ec - co, Di - - - o è la mi - a sal - vez - za;

i - o a - vrò fi - du - cia, non a - vrò - - - ti - mo - - - re,

per - ché mia for - za e mi - o can - to è il Si - gno - - - re;

e - gli_è sta - to la mi - a sal - vez - za.

STROFA: Solista

Can - ta - te in - ni al Si - gno - re, per - ché ha fat - to co se_ eccel - - - se

le_ co - no - sca tut - - - ta la ter - ra.

Can - ta ed e - sul - ta, tu che a - bi - ti in Si - on,

per - ché gran - de in mez - zo_a te è il San - to d'I - sra - e - le.

Veglia pasquale nella Notte Santa - 10

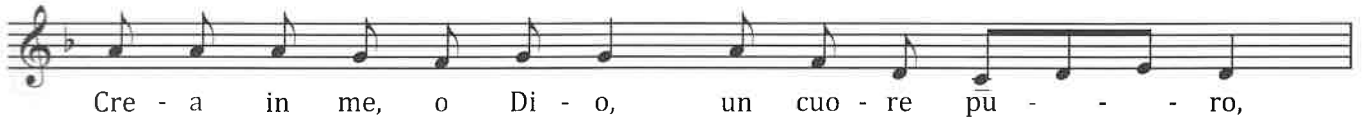
♬ |s 12, 2-6 ♪

RITORNELLO: Solista - Assemblea



Cre - a in me, o Di - o, un cuo - re pu - ro.

STROFA: Solista



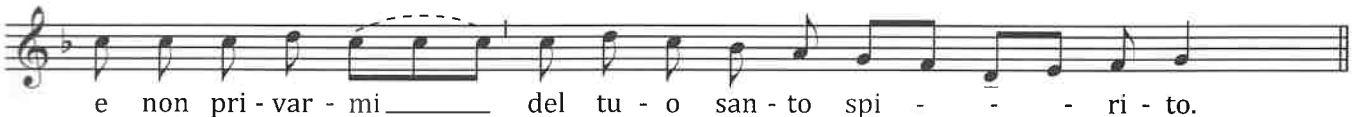
Cre - a in me, o Di - o, un cuo - re pu - - - ro,



rin - no - va in me u - no spi - ri - to sal - - - do.



Non scac - ciar - mi dal - la tu - a pre - sen - - - - za



e non pri - var - mi _____ del tu - o san - to spi - - - ri - to.

STROFA: Solista



Ren - di - mi la gio - ia del - la tu - a sal - vez - - - - za,



so - stie - ni - mi con u - no spi - ri - to ge - ne - ro - - - - so.



In - se - gne - rò ai ri - bel - li le tu - e vi - - - - e



e i pec - ca - to - ri _____ a te ri - tor - ne - ran - - - - no.

